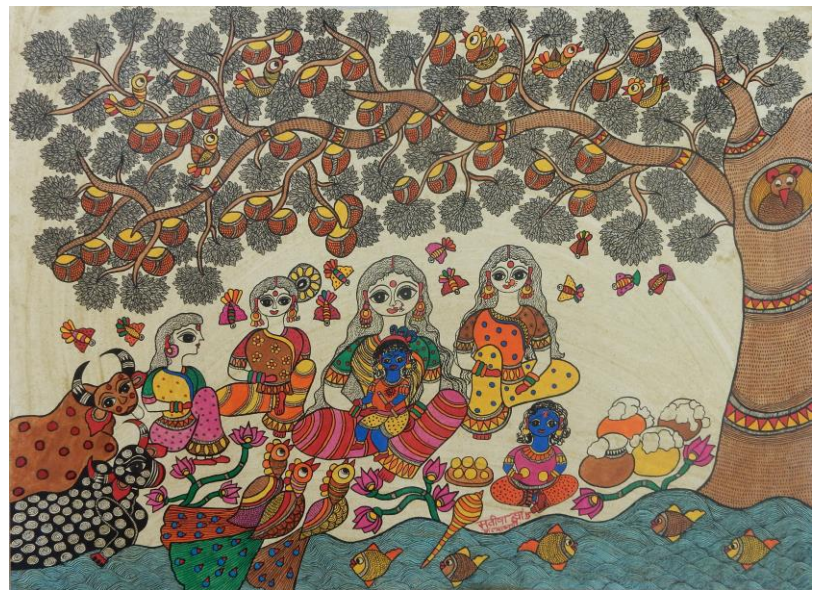


Peintures Madhubani

La peinture Madhubani est un terme ombrelle pour toutes les formes d'arts rituels pratiqués depuis des siècles par les femmes des castes Dusadh (peintures composées principalement de tatouages), Kayasth (peintures monochromes, rouge ou noir) et Brahmines (peintures richement colorées), toutes issues de la région de Mithila dans le nord du Bihar. Ses origines remonteraient à l'époque du Râmâyana, lorsque le roi Janak avait demandé à des artistes de réaliser des peintures pour le mariage de sa fille, Sita avec le dieu hindou Rama...



Traditionnellement, les femmes de Madhubani peignaient, sur les murs des chambres nuptiales, des dessins naïfs représentant des divinités ainsi que des animaux, des plantes, etc. Les sources d'inspiration sont diverses, religieuses ou profanes : représentations de dieux et déesses, représentations tantriques magiques, scènes mythologiques, vie du village... Les principaux thèmes étant Krishna et Radha (l'amour sublimé selon toutes ses facettes), Ardhanarishwara (union du principe masculin, transcendant, et du principe féminin ou énergie à la source de toute création), de Ganesh (le dieu-éléphant auspiceux et généreux), mais aussi des thèmes plus proches de la nature, tels les arbres de vie...