



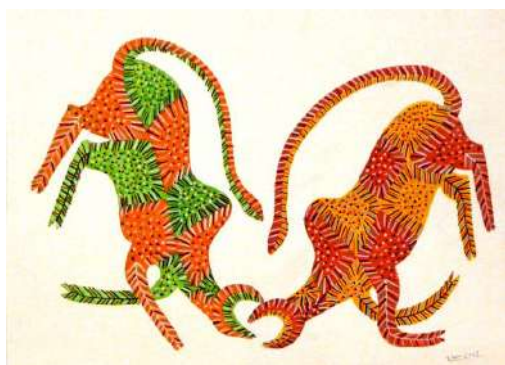
Le 30/03/2014

# CERTIFICAT d'AUTHENTICITE

## "duel de taureaux"

### de Ananda Singh Shyam

œuvre Gond n° GON\_124 / année 2014  
acrylique sur support papier / format 38 x 28 cm



Né en 1966 et neveu de Jangarh Singh Shyam, **Anand** est à la fois un des peintres les plus représentatifs de l'art Gond actuel et un militant actif pour la défense des droits de son peuple. Il a reçu en 2004, des mains du Président Avul Pakir Jainulabdeen Abdul Kalam, président de la République Indienne, une récompense nationale pour la qualité de ses œuvres. Il vit maintenant à Bhopal, capitale de l'Etat du Madhya Pradesh. Il fut l'un des principaux acteurs de la construction du nouveau musée d'art tribal à Bhopal.

L'œuvre "**duel de taureaux**" est très représentative de l'art Gond et du style particulier d'Anand. Les signes graphiques sont une répétition de petit "v", le motif caractéristique d'Anand. L'harmonie et la vibration des couleurs renforcent le mouvement des animaux dans leur combat ludique.

## Les Gonds et leurs peintures

Les Gonds sont un peuple hétérogène d'aborigènes de type proto-australaloïde. Ils sont plusieurs millions d'individus, dispersés sur les territoires du Centre-Est de l'Inde. Constitués en groupes, ils mènent des styles de vie très différents, certains étant cultivateurs ou pasteurs, d'autres, danseurs et musiciens itinérants.

Les Gond n'avaient pas de réelle tradition picturale à l'exception des reliefs d'argile rudimentaire dont les femmes ornaient les murs des maisons avant de les peindre de différentes couleurs. Ces peintures ornementales étaient souvent réalisées à l'occasion de grandes fêtes familiales ou communautaires.

Issu de la communauté des "*Pardhan*" (\*), Jangarh Singh Shyam a développé cette forme artistique traditionnelle jusqu'à sa fin tragique en 2001. Il eut vite une reconnaissance internationale. Plusieurs autres peintres l'ont d'abord pris pour maître avant de trouver leur propre expression. C'est ainsi qu'est né ce style collectif que l'on appelle peinture Gond, véritable peinture tribale contemporaine. Ces peintures mettent en scène des animaux "mutants" dont beaucoup d'oiseaux ainsi que des arbres où séjournent les dieux. De près, ces toiles sont composées des milliers de petits signes colorés dessinés minutieusement. De loin, ils prennent la forme d'êtres vivants dans un univers fantastique.

(\* ) bardes dont les instruments de musique et les chants permettent le contact avec les divinités

## CERTIFICAT d'AUTHENTICITE

### "Le cerf"

de **Ram Krishna Durvey**

œuvre Gond n° GON\_149 / année 2012  
acrylique sur support papier / format 60 x 45 cm



**Ram Krishna Durvey** est une exception parmi les peintres de la tribu gond. En étudiant les arts graphiques davantage de manière académique que par filiation, ses techniques d'expression sont très éloignées de celles de ses pairs. En utilisant principalement l'encre et la plume, il favorise l'illustration au trait et s'abstient de tout apport coloré.

*Le thème du "cerf" est en revanche un thème récurrent chez les Gonds. L'animal est supposé avoir de nombreux pouvoirs. Ses bois lui permettent de communiquer avec le ciel. Lors des célébrations populaires, les musiciens en ornent leurs instruments dans l'espoir que les sons rejoignent les divinités célestes.*

### Les Gonds et leurs peintures

Les Gonds sont un peuple hétérogène d'aborigènes de type proto-australéoïde. Ils sont plusieurs millions d'individus, dispersés sur les territoires du Centre-Est de l'Inde. Constitués en groupes, ils mènent des styles de vie très différents, certains étant cultivateurs ou pasteurs, d'autres, danseurs et musiciens itinérants.

Les Gond n'avaient pas de réelle tradition picturale à l'exception des reliefs d'argile rudimentaire dont les femmes ornaient les murs des maisons avant de les peindre de différentes couleurs. Ces peintures ornementales étaient souvent réalisées à l'occasion de grandes fêtes familiales ou communautaires.

Issu de la communauté des "Pardhan" (\*), Jangarh Singh Shyam a développé cette forme artistique traditionnelle jusqu'à sa fin tragique en 2001. Il eut vite une reconnaissance internationale. Plusieurs autres peintres l'ont d'abord pris pour maître avant de trouver leur propre expression. C'est ainsi qu'est né ce style collectif que l'on appelle peinture Gond, véritable peinture tribale contemporaine. Ces peintures mettent en scène des animaux "mutants" dont beaucoup d'oiseaux ainsi que des arbres où séjournent les dieux. De près, ces toiles sont composées des milliers de petits signes colorés dessinés minutieusement. De loin, ils prennent la forme d'êtres vivants dans un univers fantastique.

(\* ) bardes dont les instruments de musique et les chants permettent le contact avec les divinités

# CERTIFICAT d'AUTHENTICITE "Dignas"

de **Sukhumani Durwey**

œuvre Gond n° GON\_173 / année 2015  
acrylique sur support papier / format 40 x 30 cm



**Sukhumani Durwey** est une femme peintre qui réside dans le village de Patangad au Madhya Pradesh.

*A la différence des autres peintres Gond qui privilégient les illustrations d'êtres mi-animaux, mi-végétaux, Sukhumani puise son inspiration dans les formes géométriques des ornements réalisés sur les murs, autour des portes et des cours intérieures des maisons. Ces ornements quelquefois en léger relief s'appellent des*

*"dignas" et sont faits à l'occasion des grandes fêtes, afin de rendre plus belles les maisons et rendre hommage aux divinités locales.*

## Les Gonds et leurs peintures

Les Gonds sont un peuple hétérogène d'aborigènes de type proto-australoïde. Ils sont plusieurs millions d'individus, dispersés sur les territoires du Centre-Est de l'Inde. Constitués en groupes, ils mènent des styles de vie très différents, certains étant cultivateurs ou pasteurs, d'autres, danseurs et musiciens itinérants.

Les Gond n'avaient pas de réelle tradition picturale à l'exception des reliefs d'argile rudimentaire dont les femmes ornaient les murs des maisons avant de les peindre de différentes couleurs. Ces peintures ornementales étaient souvent réalisées à l'occasion de grandes fêtes familiales ou communautaires.

Issu de la communauté des "Pardhan" (\*), Jangarh Singh Shyam a développé cette forme artistique traditionnelle jusqu'à sa fin tragique en 2001. Il eut vite une reconnaissance internationale. Plusieurs autres peintres l'ont d'abord pris pour maître avant de trouver leur propre expression. C'est ainsi qu'est né ce style collectif que l'on appelle peinture Gond, véritable peinture tribale contemporaine. Ces peintures mettent en scène des animaux "mutants" dont beaucoup d'oiseaux ainsi que des arbres où séjournent les dieux. De près, ces toiles sont composées des milliers de petits signes colorés dessinés minutieusement. De loin, ils prennent la forme d'êtres vivants dans un univers fantastique.

(\* ) bardes dont les instruments de musique et les chants permettent le contact avec les divinités





Le 30/03/2016

## CERTIFICAT d'AUTHENTICITE

# "Le paon-tigre"

de **Sushila Shyam**

œuvre Gond n° GON\_252 / année 2015  
acrylique sur support papier / format 51 x 36 cm



**Sushila Shyam** appartient à la tribu Gond. Née en juin 1980, elle a appris à peindre sur les murs par son père Ratan Lal. Sushila utilise le tatouage comme motif graphique et ne cesse de repousser les limites de l'art Gond pour donner vie à des dessins qui pétillent d'une énergie nouvelle. Elle réside maintenant à Bhopal dans le Madhya Pradesh. Elle a participé à de nombreuses expositions organisées par le Gouvernement indien : Bhopal en 2004, Delhi en 2005, Nagpur en 2013 et 2014...

*Dans l'œuvre "le paon-tigre", Sushila exprime sa vision de la continuité de la vie: le corps du paon est un arbre avec ses racines, il a une tête de tigre...*

## Les Gonds et leurs peintures

Les Gonds sont un peuple hétérogène d'aborigènes de type proto-australoïde. Ils sont plusieurs millions d'individus, dispersés sur les territoires du Centre-Est de l'Inde. Constitués en groupes, ils mènent des styles de vie très différents, certains étant cultivateurs ou pasteurs, d'autres, danseurs et musiciens itinérants.

Les Gond n'avaient pas de réelle tradition picturale à l'exception des reliefs d'argile rudimentaire dont les femmes ornaient les murs des maisons avant de les peindre de différentes couleurs. Ces peintures ornementales étaient souvent réalisées à l'occasion de grandes fêtes familiales ou communautaires.

Issu de la communauté des "Pardhan" (\*), Jangarh Singh Shyam a développé cette forme artistique traditionnelle jusqu'à sa fin tragique en 2001. Il eut vite une reconnaissance internationale. Plusieurs autres peintres l'ont d'abord pris pour maître avant de trouver leur propre expression. C'est ainsi qu'est né ce style collectif que l'on appelle peinture Gond, véritable peinture tribale contemporaine. Ces peintures mettent en scène des animaux "mutants" dont beaucoup d'oiseaux ainsi que des arbres où séjournent les dieux. De près, ces toiles sont composées des milliers de petits signes colorés dessinés minutieusement. De loin, ils prennent la forme d'êtres vivants dans un univers fantastique.

(\* ) bardes dont les instruments de musique et les chants permettent le contact avec les divinités



Le 30/03/2016

# CERTIFICAT d'AUTHENTICITE "Le paon sylvestre"

de **Sushila Shyam**

œuvre Gond n° GON\_254 / année 2015  
acrylique sur support papier / format 36 x 51 cm



**Sushila Shyam** appartient à la tribu Gond. Née en juin 1980, elle a appris à peindre sur les murs par son père Ratan Lal. Sushila utilise le tatouage comme motif graphique et ne cesse de repousser les limites de l'art Gond pour donner vie à des dessins qui pétillent d'une énergie nouvelle. Elle réside maintenant à Bhopal dans le Madhya Pradesh. Elle a participé à de nombreuses expositions organisées par le Gouvernement indien : Bhopal en 2004, Delhi en 2005, Nagpur en 2013 et 2014...

*Le paon est un animal emblématique de l'Inde. Il a de nombreuses symboliques. Chez les chamanes de la tribu Gond, les plumes des paons sont des moyens d'entrer en contact avec les esprits qui vivent dans les forêts. L'œuvre "Le paon sylvestre" évoque une croyance fortement ancrée chez les*

*les Gonds : il n'y a pas de séparation véritable entre le monde végétal et le monde animal. La queue du paon devient arbre, puis forêt...*

## Les Gonds et leurs peintures

Les Gonds sont un peuple hétérogène d'aborigènes de type proto-australaloïde. Ils sont plusieurs millions d'individus, dispersés sur les territoires du Centre-Est de l'Inde. Constitués en groupes, ils mènent des styles de vie très différents, certains étant cultivateurs ou pasteurs, d'autres, danseurs et musiciens itinérants.

Les Gond n'avaient pas de réelle tradition picturale à l'exception des reliefs d'argile rudimentaire dont les femmes ornaient les murs des maisons avant de les peindre de différentes couleurs. Ces peintures ornementales étaient souvent réalisées à l'occasion de grandes fêtes familiales ou communautaires.

Issu de la communauté des "Pardhan" (\*), Jangarh Singh Shyam a développé cette forme artistique traditionnelle jusqu'à sa fin tragique en 2001. Il eut vite une reconnaissance internationale. Plusieurs autres peintres l'ont d'abord pris pour maître avant de trouver leur propre expression. C'est ainsi qu'est né ce style collectif que l'on appelle peinture Gond, véritable peinture tribale contemporaine. Ces peintures mettent en scène des animaux "mutants" dont beaucoup d'oiseaux ainsi que des arbres où séjournent les dieux. De près, ces toiles sont composées des milliers de petits signes colorés dessinés minutieusement. De loin, ils prennent la forme d'êtres vivants dans un univers fantastique.

(\* ) bardes dont les instruments de musique et les chants permettent le contact avec les divinités



Le 30/10/2018

# CERTIFICAT d'AUTHENTICITE "Désirs"

de **Roshni Vyam**

œuvre Gond n° GON\_412 / année 2018  
acrylique sur toile / format 107 x 61 cm



Roshni Vyam est née en 1994 dans le petit village de Sanpuri, au cœur du Madhya Pradesh. Elle a commencé par réaliser des peintures à partir des histoires que lui racontait sa mère, Durga Bai, une peintre de renom. En grandissant, elle a essayé de conjuguer les motifs traditionnels à des éléments plus contemporains. Ses parents ont eu à cœur qu'elle poursuive les études qui lui ont permis de devenir la première artiste Gond à obtenir un diplôme universitaire ainsi que le "Best Graduation Project Award" pour son travail en design textile. Elle appartient aujourd'hui à la troisième génération de peintres Gond et se sent prête à casser les stéréotypes pour explorer d'autres horizons.

*Dans cette œuvre, Roshni s'identifie à des oiseaux épris de liberté dont les seuls **désirs** sont d'échapper aux racines entremêlées (familiales ? tribales ?) qui les retiennent*

## Les Gonds et leurs peintures

Les Gonds sont un peuple hétérogène d'aborigènes de type proto-australaloïde. Ils sont plusieurs millions d'individus, dispersés sur les territoires du Centre-Est de l'Inde. Constitués en groupes, ils mènent des styles de vie très différents, certains étant cultivateurs ou pasteurs, d'autres, danseurs et musiciens itinérants.

Les Gond n'avaient pas de réelle tradition picturale à l'exception des reliefs d'argile rudimentaire dont les femmes ornaient les murs des maisons avant de les peindre de différentes couleurs. Ces peintures ornementales étaient souvent réalisées à l'occasion de grandes fêtes familiales ou communautaires.

Issu de la communauté des "Pardhan" (\*), Jangarh Singh Shyam a développé cette forme artistique traditionnelle jusqu'à sa fin tragique en 2001. Il eut vite une reconnaissance internationale. Plusieurs autres peintres l'ont d'abord pris pour maître avant de trouver leur propre expression. C'est ainsi qu'est né ce style collectif que l'on appelle peinture Gond, véritable peinture tribale contemporaine. Ces peintures mettent en scène des animaux "mutants" dont beaucoup d'oiseaux ainsi que des arbres où séjournent les dieux. De près, ces toiles sont composées des milliers de petits signes colorés dessinés minutieusement. De loin, ils prennent la forme d'êtres vivants dans un univers fantastique.

(\* ) bardes dont les instruments de musique et les chants permettent le contact avec les divinités



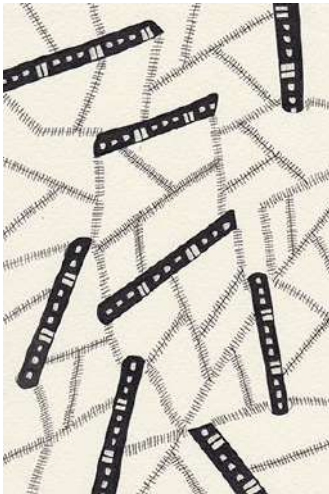


Le 30/10/2018

# CERTIFICAT d'AUTHENTICITE "Wires"

de **Roshni Vyam**

œuvre Gond n° GON\_499 / année 2018  
encre sur support papier / format 17 cm x 25 cm



**Roshni Vyam** est née en 1994 dans le petit village de Sanpuri, au coeur du Madhya Pradesh. Elle a commencé par réaliser des peintures à partir des histoires que lui racontait sa mère, Durga Bai, une peintre de renom. En grandissant, elle a essayé de conjuguer les motifs traditionnels avec des éléments plus contemporains. Ses parents ont eu à cœur qu'elle poursuive les études qui lui ont permis de devenir la première artiste Gond à obtenir un diplôme universitaire ainsi que le "Best Graduation Project Award" pour son travail en design textile dont elle est très fière. Elle appartient aujourd'hui à la troisième génération de peintres Gond et se sent prête à casser les stéréotypes de cet art pour explorer d'autres horizons...

*Cette peinture est une des oeuvres originales qui illustrent le livre "Over Under Ground". Roshni y évoque les rames du métro parisien reliées comme les fils ("wires") d'un savant tissage, selon une composition graphique qui rappelle son goût pour le design textile.*

## Les Gonds et leurs peintures

Les Gonds sont un peuple hétérogène d'aborigènes de type proto-australaloïde. Ils sont plusieurs millions d'individus, dispersés sur les territoires du Centre-Est de l'Inde. Constitués en groupes, ils mènent des styles de vie très différents, certains étant cultivateurs ou pasteurs, d'autres, danseurs et musiciens itinérants.

Les Gond n'avaient pas de réelle tradition picturale à l'exception des reliefs d'argile rudimentaire dont les femmes ornaient les murs des maisons avant de les peindre de différentes couleurs. Ces peintures ornementales étaient souvent réalisées à l'occasion de grandes fêtes familiales ou communautaires.

Issu de la communauté des "Pardhan" (\*), Jangarh Singh Shyam a développé cette forme artistique traditionnelle jusqu'à sa fin tragique en 2001. Il eut vite une reconnaissance internationale. Plusieurs autres peintres l'ont d'abord pris pour maître avant de trouver leur propre expression. C'est ainsi qu'est né ce style collectif que l'on appelle peinture Gond, véritable peinture tribale contemporaine. Ces peintures mettent en scène des animaux "mutants" dont beaucoup d'oiseaux ainsi que des arbres où séjournent les dieux. De près, ces toiles sont composées des milliers de petits signes colorés dessinés minutieusement. De loin, ils prennent la forme d'êtres vivants dans un univers fantastique.

(\* ) bardes dont les instruments de musique et les chants permettent le contact avec les divinités



Le 30/10/2018

# CERTIFICAT d'AUTHENTICITE "Jungle"

de **Roshni Vyam**

œuvre Gond n° GON\_512 / année 2018  
acrylique sur support papier / format 30 x 42 cm



Roshni Vyam est née en 1994 dans le petit village de Sanpuri, au cœur du Madhya Pradesh. Elle a commencé par réaliser des peintures à partir des histoires que lui racontait sa mère, Durga Bai, une peintre de renom. En grandissant, elle a essayé de conjuguer les motifs traditionnels à des éléments plus contemporains. Ses parents ont eu à cœur qu'elle poursuive les études qui lui ont permis de devenir la première artiste Gond à obtenir un diplôme universitaire ainsi que le "Best Graduation Project Award" pour son travail en design textile. Elle appartient aujourd'hui à la troisième génération de peintres Gond et se sent prête à casser les stéréotypes pour explorer d'autres horizons.

*Dans cette œuvre, Roshni évoque la "jungle" et l'entrelac des sentiers autour des bosquets d'où émergent les yeux et les becs des oiseaux, selon une composition graphique qui rappelle son goût pour le design textile.*

## Les Gonds et leurs peintures

Les Gonds sont un peuple hétérogène d'aborigènes de type proto-australaloïde. Ils sont plusieurs millions d'individus, dispersés sur les territoires du Centre-Est de l'Inde. Constitués en groupes, ils mènent des styles de vie très différents, certains étant cultivateurs ou pasteurs, d'autres, danseurs et musiciens itinérants.

Les Gond n'avaient pas de réelle tradition picturale à l'exception des reliefs d'argile rudimentaire dont les femmes ornaient les murs des maisons avant de les peindre de différentes couleurs. Ces peintures ornementales étaient souvent réalisées à l'occasion de grandes fêtes familiales ou communautaires.

Issu de la communauté des "Pardhan" (\*), Jangarh Singh Shyam a développé cette forme artistique traditionnelle jusqu'à sa fin tragique en 2001. Il eut vite une reconnaissance internationale. Plusieurs autres peintres l'ont d'abord pris pour maître avant de trouver leur propre expression. C'est ainsi qu'est né ce style collectif que l'on appelle peinture Gond, véritable peinture tribale contemporaine. Ces peintures mettent en scène des animaux "mutants" dont beaucoup d'oiseaux ainsi que des arbres où séjournent les dieux. De près, ces toiles sont composées des milliers de petits signes colorés dessinés minutieusement. De loin, ils prennent la forme d'êtres vivants dans un univers fantastique.

(\* ) bardes dont les instruments de musique et les chants permettent le contact avec les divinités





Le 30/10/2018

# CERTIFICAT d'AUTHENTICITE "Paltu"

de **Roshni Vyam**

œuvre Gond n° GON\_514 / année 2018  
acrylique sur support papier / format 21 x 30 cm



Roshni Vyam est née en 1994 dans le petit village de Sanpuri, au coeur du Madhya Pradesh. Elle a commencé par réaliser des peintures à partir des histoires que lui racontait sa mère, Durga Bai, une peintre de renom. En grandissant, elle a essayé de conjuguer les motifs traditionnels à des éléments plus contemporains. Ses parents ont eu à cœur qu'elle poursuive les études qui lui ont permis de devenir la première artiste Gond à obtenir un diplôme universitaire ainsi que le "Best Graduation Project Award" pour son travail en design textile. Elle appartient aujourd'hui à la troisième génération de peintres Gond et se sent prête à casser les stéréotypes pour explorer d'autres horizons.

*Dans cette œuvre, Roshni choisit d'évoquer sa fascination pour les oiseaux et les mammifères, selon une composition graphique qui rappelle son goût pour le design textile.*

## Les Gonds et leurs peintures

Les Gonds sont un peuple hétérogène d'aborigènes de type proto-australéoïde. Ils sont plusieurs millions d'individus, dispersés sur les territoires du Centre-Est de l'Inde. Constitués en groupes, ils mènent des styles de vie très différents, certains étant cultivateurs ou pasteurs, d'autres, danseurs et musiciens itinérants.

Les Gond n'avaient pas de réelle tradition picturale à l'exception des reliefs d'argile rudimentaire dont les femmes ornaient les murs des maisons avant de les peindre de différentes couleurs. Ces peintures ornementales étaient souvent réalisées à l'occasion de grandes fêtes familiales ou communautaires.

Issu de la communauté des "Pardhan" (\*), Jangarh Singh Shyam a développé cette forme artistique traditionnelle jusqu'à sa fin tragique en 2001. Il eut vite une reconnaissance internationale. Plusieurs autres peintres l'ont d'abord pris pour maître avant de trouver leur propre expression. C'est ainsi qu'est né ce style collectif que l'on appelle peinture Gond, véritable peinture tribale contemporaine. Ces peintures mettent en scène des animaux "mutants" dont beaucoup d'oiseaux ainsi que des arbres où séjournent les dieux. De près, ces toiles sont composées des milliers de petits signes colorés dessinés minutieusement. De loin, ils prennent la forme d'êtres vivants dans un univers fantastique.

(\* ) bardes dont les instruments de musique et les chants permettent le contact avec les divinités

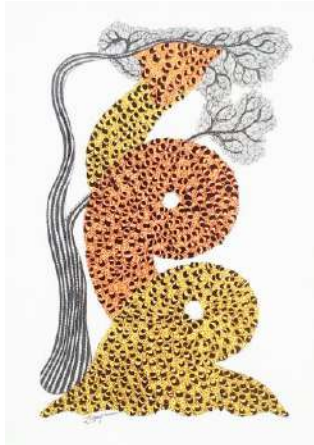


Le 30/03/2021

# CERTIFICAT d'AUTHENTICITE "nid d'abeilles"

de **Man Singh**

œuvre Gond n° GON\_623 / année 2020  
acrylique sur support papier / format 30 x 42 cm



**Man Singh** (né en 1990, fils de Durga Bai, illustratrice de nombreux livres sur les arbres chez les Gond), réside à Bhopal (Madhya Pradesh). Malgré la notoriété de ses parents (son père, Subhash est aussi un peintre Gond reconnu), Man Singh a su développer un univers graphique très personnel autour d'animaux fantastiques chargés de symboles. Sa vision anthropomorphique de l'arbre lui permet de développer des thèmes qui lui sont chers : la souffrance et la prodigalité de la nature, la dépendance de l'être humain à son environnement, les cycles de la vie et la renaissance... Malgré son profond attachement aux traditions animistes, il n'hésite pas à puiser son inspiration dans la mythologie hindoue.

Dans l'œuvre "nid d'abeilles", contrairement aux lois de la nature, l'essaim semble porter l'arbre et participer à son développement. Man Singh explore avec un trait assuré cette conviction du peuple gond : il n'y a pas de différence entre le végétal et l'animal, un seul esprit les anime...

## Les Gonds et leurs peintures

Les Gonds sont un peuple hétérogène d'aborigènes de type proto-australaloïde. Ils sont plusieurs millions d'individus, dispersés sur les territoires du Centre-Est de l'Inde. Constitués en groupes, ils mènent des styles de vie très différents, certains étant cultivateurs ou pasteurs, d'autres, danseurs et musiciens itinérants.

Les Gond n'avaient pas de réelle tradition picturale à l'exception des reliefs d'argile rudimentaire dont les femmes ornaient les murs des maisons avant de les peindre de différentes couleurs. Ces peintures ornementales étaient souvent réalisées à l'occasion de grandes fêtes familiales ou communautaires.

Issu de la communauté des "Pardhan" (\*), Jangarh Singh Shyam a développé cette forme artistique traditionnelle jusqu'à sa fin tragique en 2001. Il eut vite une reconnaissance internationale. Plusieurs autres peintres l'ont d'abord pris pour maître avant de trouver leur propre expression. C'est ainsi qu'est né ce style collectif que l'on appelle peinture Gond, véritable peinture tribale contemporaine. Ces peintures mettent en scène des animaux "mutants" dont beaucoup d'oiseaux ainsi que des arbres où séjournent les dieux. De près, ces toiles sont composées des milliers de petits signes colorés dessinés minutieusement. De loin, ils prennent la forme d'êtres vivants dans un univers fantastique.

(\* ) bardes dont les instruments de musique et les chants permettent le contact avec les divinités



Le 30/10/2018

# CERTIFICAT d'AUTHENTICITE "Fish tree"

de **Roshni Vyam**

œuvre Gond n° GON\_641/ année 2018  
acrylique sur papier / format 20 x 30 cm



Roshni Vyam est née en 1994 dans le petit village de Sanpuri, au cœur du Madhya Pradesh. Elle a commencé par réaliser des peintures à partir des histoires que lui racontait sa mère, Durga Bai, une peintre de renom. En grandissant, elle a essayé de conjuguer les motifs traditionnels à des éléments plus contemporains. Ses parents ont eu à cœur qu'elle poursuive les études qui lui ont permis de devenir la première artiste Gond à obtenir un diplôme universitaire ainsi que le "Best Graduation Project Award" pour son travail en design textile. Elle appartient aujourd'hui à la troisième génération de peintres Gond et se sent prête à casser les stéréotypes pour explorer d'autres horizons.

*Un arbre avec des poissons ? Une simple fantaisie de Roshni Vyam ? Certainement non. Elle nous rappelle que la vie est née du poisson (1<sup>er</sup> avatar de Vishnu selon le cycles du temps hindou ) et que cet arbre est l'arbre de vie.*

## Les Gonds et leurs peintures

Les Gonds sont un peuple hétérogène d'aborigènes de type proto-australoïde. Ils sont plusieurs millions d'individus, dispersés sur les territoires du Centre-Est de l'Inde. Constitués en groupes, ils mènent des styles de vie très différents, certains étant cultivateurs ou pasteurs, d'autres, danseurs et musiciens itinérants.

Les Gond n'avaient pas de réelle tradition picturale à l'exception des reliefs d'argile rudimentaire dont les femmes ornaient les murs des maisons avant de les peindre de différentes couleurs. Ces peintures ornementales étaient souvent réalisées à l'occasion de grandes fêtes familiales ou communautaires.

Issu de la communauté des "Pardhan" (\*), Jangarh Singh Shyam a développé cette forme artistique traditionnelle jusqu'à sa fin tragique en 2001. Il eut vite une reconnaissance internationale. Plusieurs autres peintres l'ont d'abord pris pour maître avant de trouver leur propre expression. C'est ainsi qu'est né ce style collectif que l'on appelle peinture Gond, véritable peinture tribale contemporaine. Ces peintures mettent en scène des animaux "mutants" dont beaucoup d'oiseaux ainsi que des arbres où séjournent les dieux. De près, ces toiles sont composées des milliers de petits signes colorés dessinés minutieusement. De loin, ils prennent la forme d'êtres vivants dans un univers fantastique.

(\* ) bardes dont les instruments de musique et les chants permettent le contact avec les divinités